

**MasterMover®**

Soluciones compactas  
para mover cargas  
pesadas de forma  
segura y eficiente

Soluciones con arrastradores eléctricos





# Descubre una forma más segura de manipular materiales

Agiliza tus procesos de manipulación de materiales con nuestros arrastradores y remolcadores eléctricos. Diseñados para proporcionar un movimiento seguro y controlado de cargas de 70.000 kg y mucho más, empresas en industrias como la manufacturera, la logística y la venta minorista confían en los arrastradores eléctricos MasterMover para mejorar la seguridad y la eficiencia.

Al eliminar la manipulación manual y reducir el riesgo de lesiones mientras se mueven las cargas, nuestros arrastradores eléctricos facilitan que un único operario mueva cargas pesadas con total confianza.

Contando con unos diseños innovadores, los arrastradores eléctricos permiten el movimiento fluido de cargas en espacios estrechos, proporcionando la máxima capacidad de maniobra y control. Siendo una alternativa efectiva a los equipos tradicionales de manipulación de materiales, los arrastradores eléctricos no requieren licencia para operarse, proporcionando a la vez eficiencia operativa y productividad.

# ¿Qué es un arrastrador eléctrico?



Los arrastradores eléctricos son un tipo de equipo para la manipulación de materiales diseñado para mover cargas pesadas sobre ruedas.

## ¿Cómo funcionan?

Contando con una operación sin necesidad de licencias, los arrastradores eléctricos mantienen la carga segura en el suelo. Utilizan dos métodos clave para generar tracción y finalmente, mover las cargas.

## ¿Qué tipo de energía lo impulsa?

Los arrastradores eléctricos están 100% impulsados por baterías, con varias opciones disponibles según las necesidades. Estas opciones van desde sistemas de baterías intercambiables sin necesidad de mantenimiento, hasta opciones de litio para entornos de intensidad alta.

## ¿Qué tipo de arrastradores hay disponibles?

Los arrastradores y remolcadores eléctricos están disponibles con operación peatonal, con control remoto o como soluciones totalmente autónomas (AGV).

## ¿Cómo se conectan a la carga?

Los arrastradores eléctricos están disponibles con una gran variedad de conexiones de acople para lograr una conexión resistente, segura y firme entre la máquina y la carga.

# Ventajas de los arrastradores eléctricos



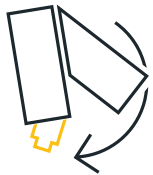
## Mayor seguridad

Elimina la manipulación manual y reduce la dependencia de grúas aéreas y carretillas elevadoras



## Eficiencia optimizada

Impulsa la productividad laboral y la eficiencia



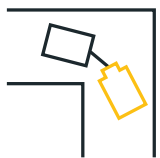
## Excelente control

Máximo control en manos de un único operario



## Sin emisiones

Apoiando la sostenibilidad y los objetivos de carbono neto



## Capacidad de maniobra

Tira, empuja y dirige con facilidad, incluso en espacios reducidos



## Capacidad de carga

Mueve cargas de 70.000 kg y mucho más



# El uso de los arrastradores eléctricos



## Máquinas:



SmartMover



MasterTow AGV



MasterTug



PowerSteered

Gama de producto

# SmartMover



Hasta 2.000kg





# Arrastradores eléctricos pequeños pero potentes para eliminar la manipulación manual

Mueve cargas sobre ruedas de hasta 2.000 kg con la gama SmartMover. Al permitir empujar, tirar y maniobrar sin esfuerzo, el SmartMover mejora la seguridad, elimina la manipulación manual y proporciona eficiencia operativa.

Varias conexiones de acople disponibles permiten beneficiarse de su versatilidad, incluyendo una pinza de agarre con sistema hidráulico que proporciona total seguridad a la carga.

## Gama SmartMover

Modelo de la máquina	Máxima capacidad de carga (sobre ruedas   sobre ralles)	Distancia máxima (por carga)	Tiempo de recarga (cargador externo)
SM100 TOW	500 kg   2.000 kg	15,1 km	4 h 30'
LM100	1.000 kg   4.000 kg	9,3 km	4 h 30'
SM100+	1.200 kg   4.800 kg	7,7 km	4 h 30'
SM200+	2.000 kg   8.000 kg	4,2 km	5 h 30'





Gama de producto

# MasterTug



Hasta 20.000kg





# Arrastradores eléctricos compactos y potentes para un control absoluto

La gama MasterTug proporciona una capacidad de maniobra inigualable al mover cargas pesadas sobre ruedas de hasta 20.000 kg. Utilizando un principio único de transferencia de peso, la gama MasterTug puede mover una gran carga a la vez que mantiene una mínima huella de carbono. Su diseño hace que la gama MasterTug sea perfecta para trabajar en espacios reducidos y llevar a cabo movimientos con precisión.

El potente funcionamiento del MasterTug permite a los operarios empujar, tirar y dirigir cargas en interiores, exteriores y sobre pendientes, con total control.

## Gama MasterTug

Modelo de la máquina	Máxima capacidad de carga (sobre ruedas   sobre raíles)	Distancia máxima (por carga)	Tiempo de recarga (cargador externo)
MT200	2.000 kg   8.000 kg	10,6 km	3 h 45'
MT300+	3.000 kg   12.000 kg	11,7 km	5 h
MT400+	4.000 kg   16.000 kg	12,2 km	7 h
MT600+	6.000 kg   24.000 kg	8,4 km	7 h
MT800+	8.000 kg   32.000 kg	11,7 km	6 h
MT1000+	10.000 kg   40.000 kg	9,5 km	6 h
MT1200+	12.000 kg   48.000 kg	8 km	6 h
MT1500+	15.000 kg   60.000 kg	6,5 km	9 h
MT2000+	20.000 kg   80.000 kg	5,1 km	7 h





Gama de producto

# MasterTow



Hasta 20.000kg

aircamo



# Remolcadores eléctricos intuitivos para mejorar la seguridad

Estos potentes remolcadores eléctricos para mover hasta 20.000 kg sin esfuerzo y con absoluto control, cuentan con sistemas de operación peatonal, control remoto y opciones automatizadas.

La gama MasterTow de remolcadores eléctricos está perfectamente equipada para remolcar cargas de hasta 20.000 kg. Esta gama usa su propio peso para conseguir una tracción constante, permitiendo mover cargas en interiores, exteriores y pendientes, sin esfuerzo.

La gama MasterTow está disponible con control remoto para mayor visibilidad del operario, y como solución AGV para obtener el máximo ROI, y la mayor seguridad y eficiencia.

## Gama MasterTow

Modelo de la máquina	Máxima capacidad de carga (sobre ruedas   sobre raíles)	Distancia máxima (por carga)	Tiempo de recarga (cargador externo)
TOW200	2.000 kg   8.000 kg	16,6 km	5 h 30'
TOW300	3.000 kg   12.000 kg	11,8 km	5 h 30'
TOW600	6.000 kg   24.000 kg	8,5 km	7 h 30'
TOW600 ES	6.000 kg   24.000 kg	8,5 km	7 h 30'
TOW800 ES	8.000 kg   32.000 kg	6,5 km	8 h 30'
TOW1000 ES	10.000 kg   40.000 kg	10,2 km	7 h 30'
TOW1200 ES	12.000 kg   48.000 kg	8,6 km	7 h 30'
TOW1500 ES	15.000 kg   60.000 kg	6,9 km	7 h 30'
TOW2000 ES	20.000 kg   80.000 kg	5,9 km	8 h 30'





Gama de producto

# PowerSteered



Hasta 70.000kg





# Total seguridad y control en operaciones por control remoto

La gama PowerSteered permite a un único operario mover cargas de hasta 70.000 kg con una sola máquina mediante operaciones por control remoto. Esta unidad de control remoto permite un movimiento controlado, y al usar la tecnología inalámbrica, el operario puede alejarse de la carga para situarse en un punto de mayor visibilidad, maximizando así la seguridad.

Los arrastradores eléctricos PowerSteered también están disponibles con la tecnología MultiLink, lo que permite a varios arrastradores eléctricos trabajar juntos bajo el control de un único operario y facilitar el movimiento de cargas gracias a una gran capacidad de maniobra. Además, las máquinas PowerSteered también están disponibles como AGV (Vehículos de Guiado Automático) para una mayor seguridad, eficiencia operativa y ROI.

## Gama PowerSteered

Modelo de la máquina	Máxima capacidad de carga (sobre ruedas   sobre raíles)	Distancia máxima (por carga)	Tiempo de recarga (cargador externo)
PS800+	8.000 kg   32.000 kg	11,7 km	8 h
PS3000+	30.000 kg   120.000 kg	4 km	6 h
PS7000+	70.000 kg   280.000 kg	5 km	8 h





Gama de producto

# AllTerrain



Hasta 5.000kg





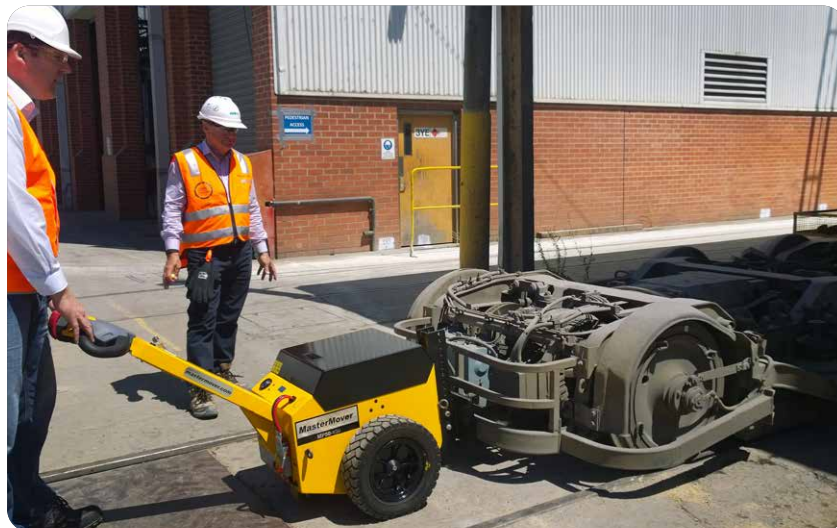
# Soluciones de alto rendimiento para los entornos más difíciles

La gama AllTerrain permite el movimiento seguro de cargas pesadas sobre ruedas con un peso de hasta 5.000 kg. Contando con un diseño intuitivo, esta gama permite que un único operario tire y empuje de cargas con un mínimo esfuerzo. Su diseño enfocado en la durabilidad y rendimiento incluso en entornos más complicados, hacen que la gama AllTerrain pueda trabajar en exteriores, sobre superficies irregulares y pendientes.

Un sistema opcional de control remoto está disponible para mejorar la visibilidad y facilitar el empuje y remolque de cargas al hacer movimientos lineales.

## Gama AllTerrain

Modelo de la máquina	Máxima capacidad de carga (sobre ruedas   sobre raíles)	Distancia máxima (por carga)	Tiempo de recarga (cargador externo)
ATT400+	5.000 kg   40.000 kg	12,1 km	8 h 15'
ATP400	5.000 kg   80.000 kg	12,1 km	8 h 15'
MP400	5.000 kg   80.000 kg	13,4 km	7 h 30'



Gama de producto

# Trailer Moving System



Hasta 20.000kg





# Movimiento de tráileres eficiente y seguro

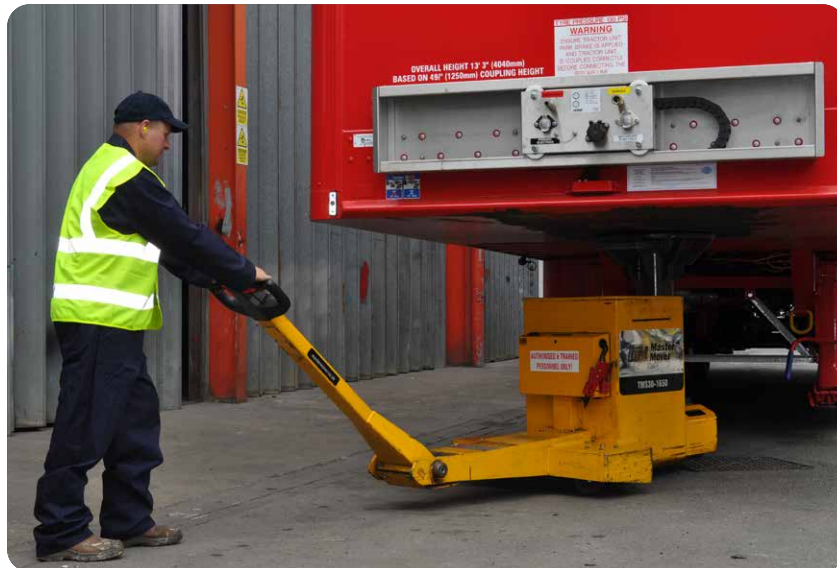
El Trailer Moving System está diseñado específicamente para mover tráileres sin carga con un peso de hasta 20.000 kg. Desde camiones articulados hasta remolques de plataforma baja, la gama de arrastradores eléctricos TMS permite mover sin esfuerzo tráileres de gran peso en interiores, exteriores y pendientes.

Completamente eléctricos y sin necesidad de licencias, el Trailer Moving System evita los atascos al mover tráileres tanto en almacenes de distribución como en los de fabricación.

Contando con una conexión universal para el Kingpin, el Trailer Moving System se conecta de forma segura a cualquier tráiler comercial.

## Gama Trailer Moving System

Modelo de la máquina	Máxima capacidad de carga (sobre ruedas   sobre railes)	Distancia máxima (por carga)	Tiempo de recarga (cargador externo)
TMS1100+	11.000 kg   44.000 kg	8,4 km	6 h
TMS2000+	20.000 kg   80.000 kg	6,3 km	6 h



Gama de producto

# MasterHandler



Hasta 4.000kg





# Máxima capacidad de maniobra para cargas giratorias

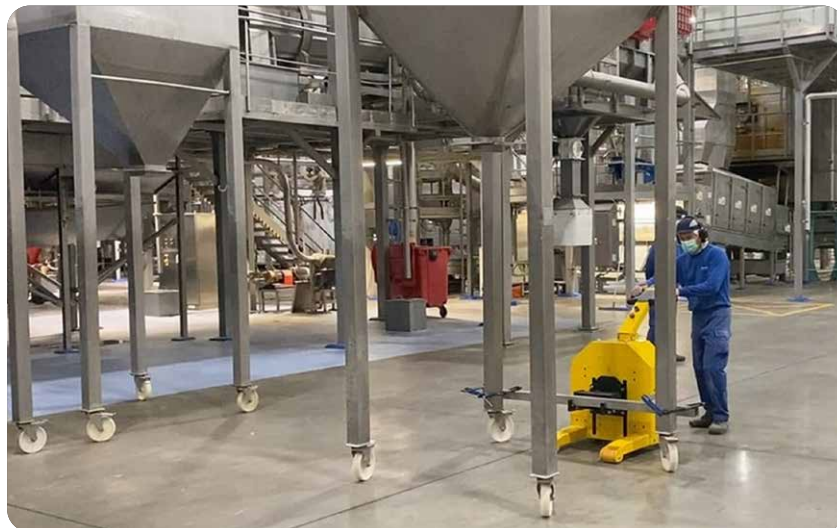
Con unas patas de apoyo ajustables disponibles para proporcionar un punto de sujeción, el MasterHandler proporciona una solución integral para mover cargas con ruedas pivotantes.

Contando con un diseño único enfocado en proporcionar el máximo control, el MasterHandler permite a los operarios maniobrar fácilmente y posicionar bajo un control total aquellas cargas pesadas que normalmente son difíciles de mover.

Con unas patas de apoyo ajustables disponibles para proporcionar un punto de sujeción, el MasterHandler proporciona una solución integral para mover cargas con ruedas pivotantes.

## Gama MasterHandler

Modelo de la máquina	Máxima capacidad de carga (sobre ruedas   sobre raíles)	Distancia máxima (por carga)	Tiempo de recarga (cargador externo)
MH400+	4.000 kg   16.000 kg	9,2 km	5 h 30'





Gama de producto

# Stainless Steel



Hasta 15.000kg



# Soluciones compactas de acero inoxidable para maximizar la eficiencia

La gama Stainless Steel de arrastradores eléctricos de acero inoxidable proporciona el mismo nivel de rendimiento que nuestras gamas de acero templado, pero con la ventaja añadida de que se integra perfectamente en entornos estériles. Ya sea en salas limpias biofarmacéuticas o en instalaciones de producción alimentaria, nuestros arrastradores de acero inoxidable eliminan la manipulación manual y proporcionan eficiencia operativa sin comprometer el nivel de limpieza de tus instalaciones.

Creados con acero inoxidable de grado 316 de alta calidad y una protección de ingreso disponible de hasta IP55, los arrastradores eléctricos están equipados para cumplir con requisitos estrictos en entornos de trabajo estériles. Esta gama cuenta con máquinas que garantizan un alto rendimiento y pueden mover hasta 15.000 kg.



## Gama Stainless Steel



Modelo de la máquina	Máxima capacidad de carga (sobre ruedas   sobre raíles)	Distancia máxima (por carga)	Tiempo de recarga (cargador externo)
SM100+ SS	1.200 kg   4.800 kg	7,7 km	4 h 30'
SM200+ SS	2.000 kg   8.000 kg	5,3 km	7 h
TOW200 SS	2.000 kg   8.000 kg	16,6 km	5 h 30'
TOW300 SS	3.000 kg   12.000 kg	11,8 km	5 h 30'
MH400+ SS	4.000 kg   16.000 kg	9,2 km	5 h 30'
MT5/400+ SS	4.000 kg   16.000 kg	12,4 km	8 h 15'
MT20/800+ SS	8.000 kg   32.000 kg	11,7 km	6 h
MT20/960+ SS	10.000 kg   40.000 kg	9,5 km	6 h
MT20/1200+ SS	12.000 kg   48.000 kg	8 km	6 h
MT20/1500+ SS	15.000 kg   60.000 kg	6,5 km	6 h





Gama de producto

# Vehículos de Guiado Automático

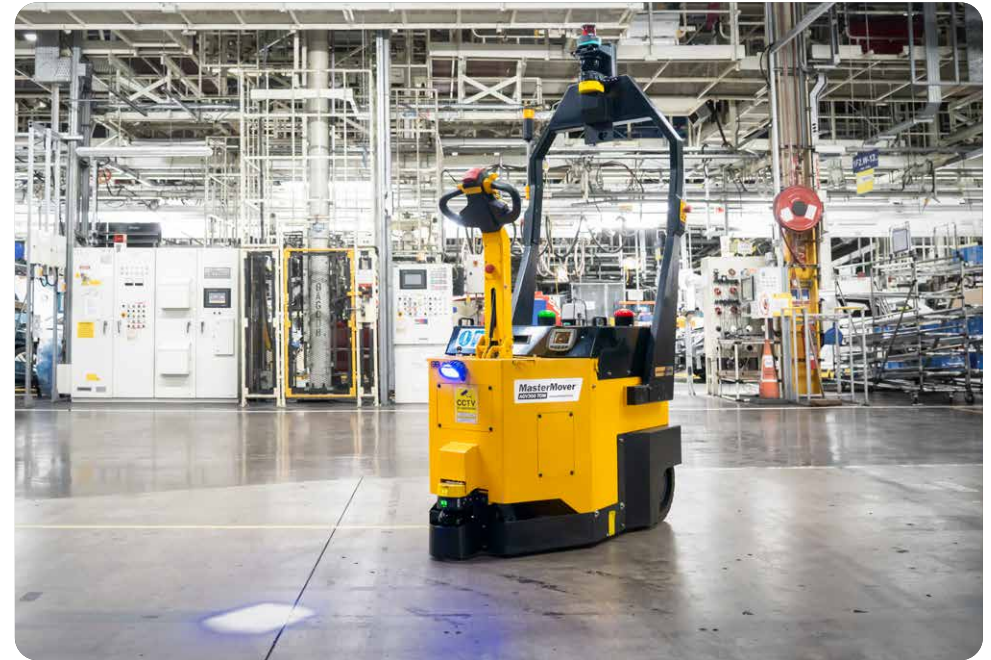


# Soluciones autónomas para mover cargas

Los Vehículos de Guiado Automático (AGV) tienen la capacidad de transformar la eficiencia operativa dentro de la producción industrial.

Contando con la mejor tecnología de navegación y de seguridad, los AGV eliminan la necesidad de la manipulación humana, llevando a cabo el movimiento de productos, equipos y materiales siempre a tiempo.

Además, protege a los empleados de las lesiones provocadas por la manipulación manual, y permite dedicar más tiempo a tareas más importantes y de mayor valor añadido.



## Nuestra guía AGV



**AGV MasterHandler**

Capacidad de peso:  
hasta 6.000 kg

Tipo: arrastrador AGV



**AGV FlatBed**

Capacidad de peso:  
más de 10.000 kg

Tipo: Unidad de carga AGV



**AGV MasterTow**

Capacidad de peso:  
hasta 20.000 kg

Tipo: Remolcador AGV



**AGV PowerSteered**

Capacidad de peso: 70.000 kg

Tipo: arrastrador AGV para  
trabajos pesados



**Soluciones personalizadas**

Capacidad de peso:  
a medida

Tipo: Personalizado



# Ventajas de la tecnología AGV



## Máxima seguridad

Los AGV detectan los obstáculos y peligros, actuando de forma consecuyente.



## No hay errores humanos

Los AGV eliminan los errores humanos, frenando el AGV cuando se detecta algún riesgo.



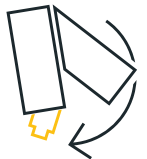
## Operación 24/7

Con baterías de repuesto y opciones multicarga, los AGV pueden operar 24/7 ayudando a mantener entorno seguro.



## Mayor eficiencia

Los AGV llevan a cabo las tareas a tiempo y a la velocidad óptima, más rápido que si se hiciese manualmente.



## Repección precisa

Los AGV garantizan un movimiento repetitivo y de precisión; imprescindible para crear un entorno seguro en producción.



## Mejor uso del personal

Los AGV hacen el trabajo manual pesado y proporcionan mayor retorno de inversión dejando que el personal dedique más tiempo a tareas de mayor valor.





Caso práctico

## Los AGV impulsan la eficiencia en Toyota Motor Manufacturing

### Antes

- Los conductores de los remolcadores transportaban las puertas traseras resinadas de un lado a otro
- Uso ineficiente de los recursos
- Producción ajustada con tareas sin valor añadido

### After

- El TOW300 AGV ahora automatiza el proceso en su totalidad
- Operación 24/7 e integración con los sistemas de producción
- Aumento de la eficiencia y mejor uso del personal



Industrias

# Aeronáutica





# Movimiento preciso de cargas de gran valor

Los fabricantes aeronáuticos mundiales y proveedores de MRO confían en nuestros arrastradores eléctricos para proporcionar un control total al mover cargas pesadas de gran valor.

Ya sea en la fabricación de estructuras aeronáuticas, el mantenimiento de motores aeronáuticos, o moviendo cargas delicadas en la industria de defensa, nuestros arrastradores eléctricos maximizan el control y la capacidad de maniobra.

## Aplicaciones más comunes:

- Estructuras aeronáuticas y compuestos
- Motores aeronáuticos
- Plataformas y andamiaje
- Utillaje y herramientas

## Ventajas para la industria aeronáutica



Mejora la seguridad laboral



Movimientos de seguridad precisos



Impulsa la eficiencia



Máximo control





Industrias

# Automoción y maquinaria pesada





# Creando procesos más ajustados para impulsar la eficiencia

Los fabricantes de automóviles y maquinaria pesada utilizan los arrastradores eléctricos MasterMover para mejorar los procesos ajustados y aumentar la flexibilidad del área de producción.

Tanto en el suministro de piezas a las líneas de producción como en la transferencia de sub-ensamblajes muy pesados, los arrastradores eléctricos maximizan la eficiencia productiva y reducen los tiempos de inactividad.

## Aplicaciones más comunes:

- Carrocerías
- Sub-ensamblajes
- Sistemas de motopropulsión
- Herramientas y moldes de prensa

## Ventajas para la industria automovilística y maquinaria pesada



Mejora la seguridad laboral



Transporte seguro  
Just-in-time



Impulsa la eficiencia

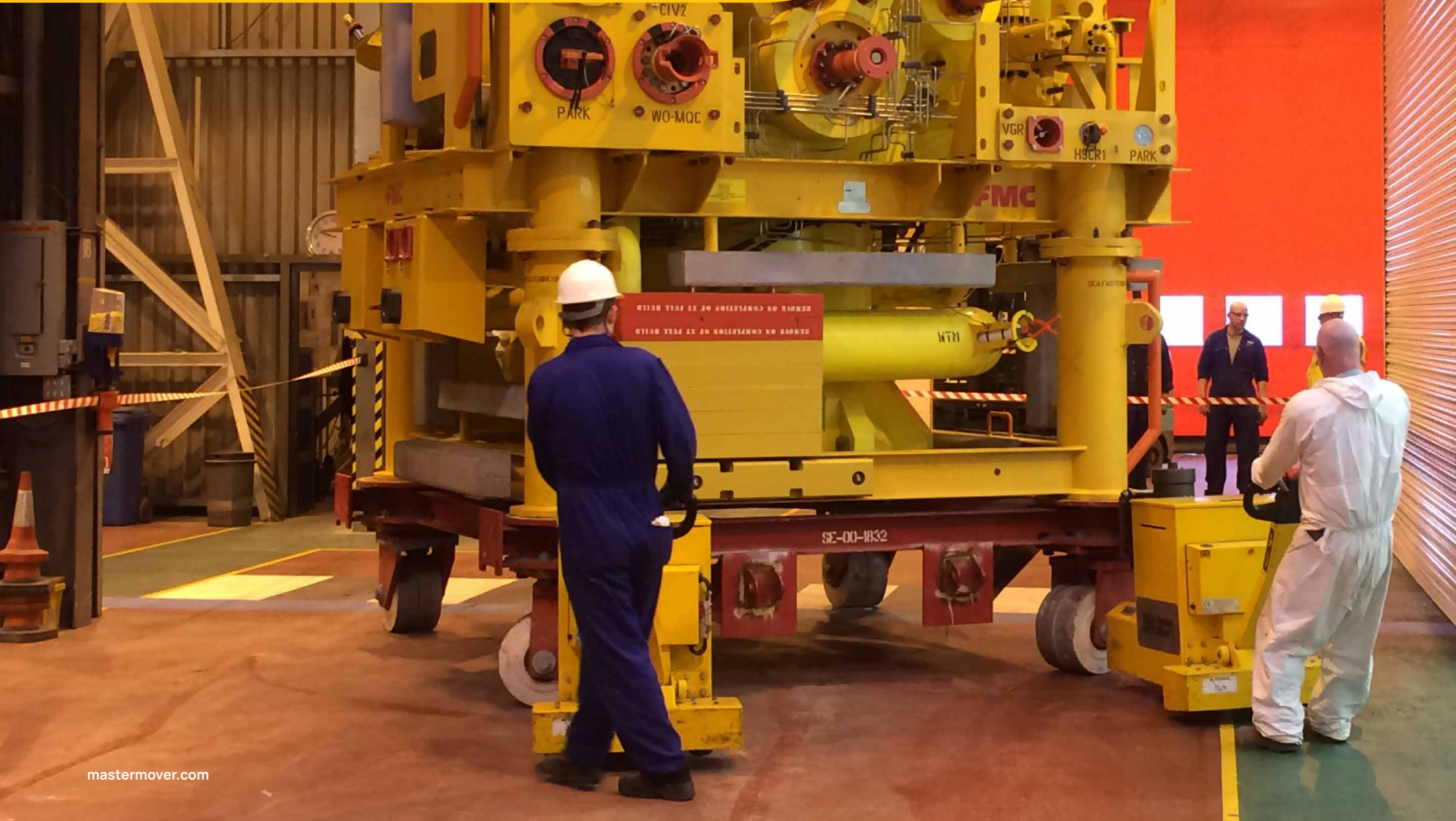


Máximo control



Industrias

# Energía y petroquímica





# Soluciones escalables para el futuro de la energía



Los equipos para la manipulación de materiales en la industria energética necesitan ser capaces de funcionar en los entornos más exigentes.

Los arrastradores eléctricos reducen el riesgo de accidentes y ofrecen una máxima capacidad de maniobra incluso en entornos peligrosos. Proporcionando movimientos seguros y controlados en industrias como la energía eólica, petrolífera o nuclear.

## Aplicaciones más comunes:

- Árboles submarinos
- Palas de turbina eólica
- Rodamientos y herramientas
- Tuberías y bombas

## Ventajas para la industria energética



Máximo control



Seguridad mejorada



Mayor flexibilidad



Cero emisiones





Industrias

# Facilities y gestión de residuos





# Impulsa la seguridad del personal en el facilities management

Los arrastradores eléctricos eliminan la manipulación manual, mejoran la seguridad laboral e impulsan la productividad en el sector del facilities management y la gestión de instalaciones.

Al realizar un movimiento seguro de cargas sobre ruedas como cubos de basura, carros con jaula y carros de lavandería, los arrastradores eléctricos reducen el riesgo de lesiones del personal mediante la eliminación de la manipulación manual.

## Aplicaciones más comunes:

- Carros con jaula
- Contenedores de basura
- Contenedores para alimentos
- Carros de lavandería

## Ventajas para el facilities management



Elimina la manipulación manual



Mejora la seguridad



Impulsa la productividad



Reduce las ausencias del personal



Industrias

# Alimentación y bebidas





# Elimina la manipulación manual en la industria alimentaria



Los directores de fábrica buscan constantemente nuevas formas de hacer que sus operaciones sean más eficientes y seguras.

Los fabricantes de alimentos y bebidas eligen los arrastradores eléctricos para gestionar el flujo de producción y eliminar la manipulación manual, maximizando la eficiencia y reduciendo el riesgo de lesiones.

## Aplicaciones más comunes:

- Tolvas
- Maquinaria de producción
- Contenedores y eurobins
- Hornos

## Ventajas para la producción alimentaria



Elimina la manipulación manual



Mejora la seguridad



Impulsa la productividad



Cumple con los estándares de higiene





Industrias

# Fabricación y montaje





# Proporciona seguridad y eficiencia en la producción

Los arrastradores eléctricos ayudan a los fabricantes industriales de todo el mundo a reducir los tiempos de inactividad y aumentar la seguridad, la eficiencia operativa y la flexibilidad.

Ya sea para eliminar la manipulación manual en la producción de vidrio o para reducir los plazos de entrega en el mantenimiento ferroviario, se puede confiar en los arrastradores eléctricos para impulsar la seguridad y la eficiencia.

## Aplicaciones más comunes:

- Plataformas móviles
- Moldes
- Carros de laminado
- Bogies
- Vagonetas de horno
- Carros con marco

## Ventajas para la producción industrial



Mejora la seguridad



Impulsa la eficiencia



Precisión de movimiento



Máxima capacidad de maniobra



Industrias

# Venta minorista, logística y almacenamiento





# Optimiza la eficiencia desde la preparación a la entrega

La optimización de los procesos de manipulación de materiales es un objetivo fundamental para muchas empresas de venta minorista, logística y almacenamiento.

Impulsados por el aumento de la demanda y la falta de mano de obra, los minoristas están adoptando los arrastradores eléctricos cada vez más para aumentar la seguridad y maximizar la eficiencia operativa.

## Aplicaciones más comunes:

- Carros con jaula
- Jaulas anidadas
- Trenes de remolque para preparación
- Carros de preparación

## Ventajas para la producción industrial



Elimina la manipulación manual



Mejora la eficiencia



Reduce los accidentes



Impulsa la productividad



Industrias

# Farmacéutica y ciencias biosanitarias





# Consigue un movimiento seguro y controlado de cargas y equipos delicados



Para los fabricantes farmacéuticos, los arrastradores eléctricos de acero inoxidable permiten al personal de procesamiento manejar equipos pesados de gran valor para salas blancas, eliminando la manipulación manual y maximizando la eficiencia productiva.

Desde recipientes hasta columnas de cromatografía, los arrastradores eléctricos ayudan a maximizar el tiempo de productividad y acelerar los cambios sin comprometer la seguridad.

## Aplicaciones más comunes:

- Columnas de cromatografía
- Mezcladores de un solo uso
- Recipientes y contenedores
- Depósitos y reactores

## Ventajas para la industria farmacéutica y ciencias biosanitarias



Mejora la seguridad



Maximiza el tiempo de productividad



Impulsa la flexibilidad



Apto para salas limpias



# Nuestros arrastradores eléctricos en acción...

Si te gustaría descubrir cómo nuestras soluciones en arrastradores eléctricos pueden ayudarte a impulsar tus operaciones, contáctanos sobre:

- Visitar a uno de nuestros clientes
- Ver una demostración en MasterMover
- Ver una demostración en fábrica

Ponte en contacto con nuestro equipo hoy mismo en [www.mastermover.es](http://www.mastermover.es)





# Movimientos más seguros en Volkswagen

## Antes

- El movimiento manual de carrocerías conllevaba un alto riesgo de lesiones
- El personal se dedicaba a mover las cargas manualmente en lugar de realizar tareas con valor añadido
- Tenían dificultad al colocar las cargas en los módulos de ensayo

## Ahora

- Se usa un MT400+ para eliminar la manipulación manual
- Ha aumentado la eficiencia y la productividad laboral
- Se coloca con precisión la carrocería en los módulos de ensayo estrechos



## Opiniones

“Es muy fácil trabajar con los MasterMover y todos los productos cumplieron con lo previsto, moviendo nuestros productos pesados con facilidad”.

**Parker Maccianti, Ingeniero Mecánico**  
Bell-Everman

“Los arrastradores nos han permitido cambiar la manera en la que producimos nuestras unidades haciendo que el taller sea un entorno mucho más eficiente y seguro”.

**Steve Griffiths, Jefe de Producción y Almacén**  
Select Plant Hire

“Desde que implantamos los arrastradores eléctricos MasterMover, ¡no hemos mirado atrás! Sus equipos revolucionaron la forma en la que manejábamos los materiales pesados”.

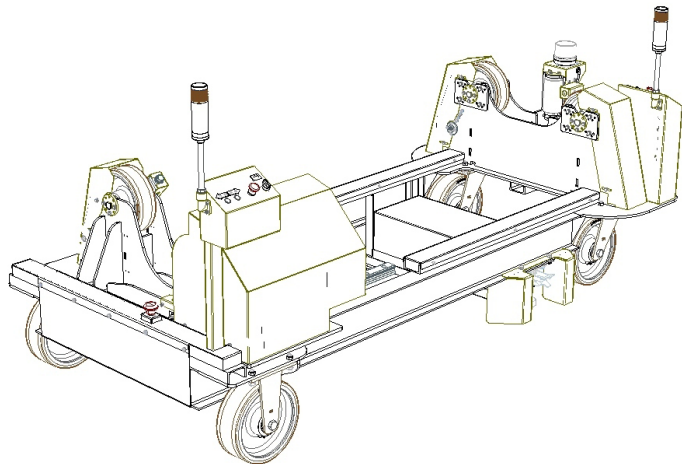
**Akiva Brunner, Gestor de la Propiedad**  
BRNS Group

# Soluciones a medida

## Soluciones a medida para sistemas integrados o pequeñas modificaciones

Ya sea con una conexión de acople a medida para conectarse a la carga, modificando nuestros arrastradores eléctricos para trabajar en un entorno difícil, o diseñando una solución completamente nueva para tu aplicación, nuestro equipo de ingeniería a medida puede ayudarte.

Contamos con un largo historial de soluciones a medida, y de echo, una gran parte de nuestro portafolio de productos comenzó como proyectos a medida.



## Ingeniería a medida

### Equipo de ingeniería interno

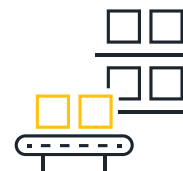
Desde la consultoría hasta la producción, nuestro equipo de ingeniería a medida interno trabajará contigo para poder entender todos tus requisitos y crear una solución que cumpla con todos.



## Apoyo global

### Estamos aquí para ayudar

Nos dedicamos a los equipos de manipulación de materiales y a mover cargas muy pesadas. Nuestro equipo crea y propone ideas teniendo en cuenta tus aplicaciones, permitiéndote valorar tus opciones y aprovechar un asesoramiento hecho por un líder en la industria.



## Diseño por fases

### Procesos firmes

Los requisitos especiales y las soluciones a medida necesitan ser considerados detenidamente. Llevando a cabo un sólido proceso de 4 fases, trabajamos contigo en cada paso de este proceso, asegurando que se entiende y se cumple con tus requisitos.





# Innovación en esencia

## Dirigiéndonos hacia el futuro

Como pioneros de las soluciones con arrastradores eléctricos continuamos impulsando hacia adelante la industria de manipulación de materiales a través de la innovación.

## Vehículos de Guiado Automático (AGV)

Aprovecha el movimiento seguro de las cargas con la ventaja añadida de una operación totalmente autónoma con nuestros arrastradores eléctricos AGV.

## Tecnología MultiLink

La tecnología MultiLink permite a múltiples arrastradores eléctricos PowerSteered trabajar en sincronización bajo el control de un operario.

## Capacidad de maniobra sin rival

Continuamos liderando el camino cuando se trata de capacidad de carga. Con soluciones para mover un peso de 70.000 kg y mucho más, estás en buenas manos.

# Servicio y soporte técnico

## Soporte técnico global

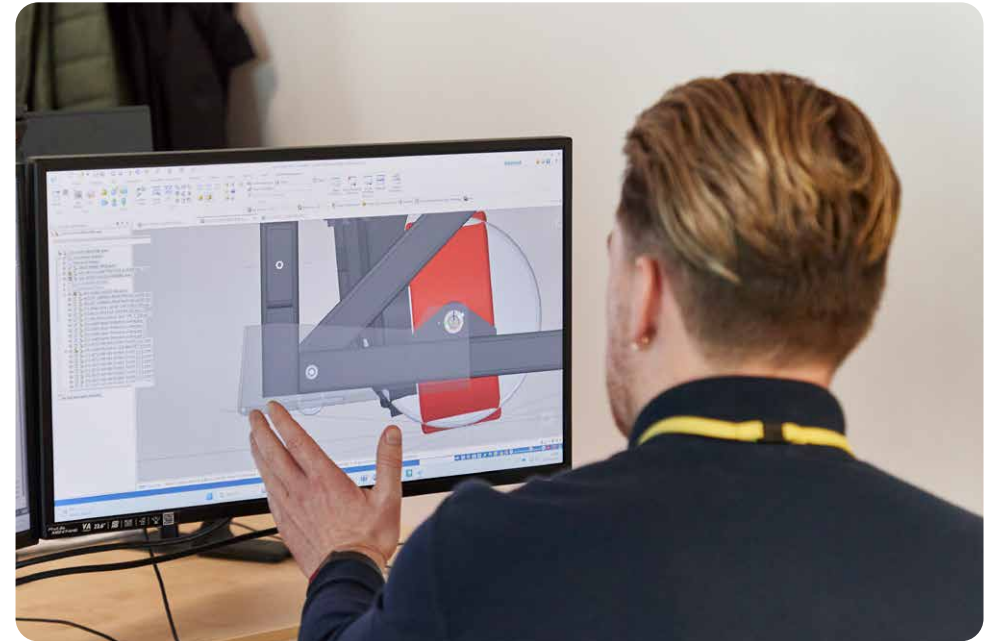
MasterMover tiene un equipo de soporte técnico global, además de su red global de socios de servicio para poder proporcionarte tranquilidad al usar cualquiera de nuestras máquinas.

Nuestro equipo de servicio técnico está disponible para proporcionar un apoyo rápido y útil para tratar dudas, averías, piezas homologadas, garantías y mantenimiento.

## Piezas homologadas

Se trata de piezas que han sido aprobadas por el fabricante para asegurar la calidad.

Al usar piezas originales MasterMover, puedes beneficiarte de una compatibilidad garantizada y la máxima calidad, maximizando tanto la vida útil de nuestro arrastrador eléctrico, como su rendimiento.





Sobre MasterMover

# Soluciones compactas para mover productos, equipos y materiales de forma segura y eficiente.

Las soluciones MasterMover para la manipulación de materiales ayudan al personal a mover cargas pesadas y de gran volumen, a la vez que mejoran la seguridad y la eficiencia operativa en empresas de todo el mundo.

**MasterMover®**



mastermover.com



Ingeniería de  
la innovación.  
Rendimiento  
garantizado.

**MasterMover®**

[mastermover.com](https://mastermover.com)