

**MasterMover®**

Ađır Y¼kleri G¼venli  
ve Verimli Bir  
Őekilde Tařımak iin  
Kompakt ¼z¼mler

Elektrikli ekici ¼z¼mleri





# Güvenli Malzeme Taşıma Çözümlerini Keşfedin

Elektrikli çekicilerimiz ile malzeme taşıma süreçlerinizi hızlandırın. 70,000 kg ve üzeri yüklerin güvenli, kontrollü bir şekilde taşınması için tasarlanan MasterMover çekiciler endüstriyel üretim, lojistik ve hizmet gibi birçok sektörde işletmelerin güvenliği ve verimliliği artırmak için tercih ettiği bir markadır.

Manuel taşımayı ortadan kaldırarak yük taşımadaki yaralanma riskini azaltan akülü çekicilerimiz, tek bir operatörün ağır yükleri kolaylıkla taşımalarını sağlar.

Yenilikçi tasarımları ile elektrikli çekiciler, en dar alanlarda bile yükleri sorunsuz bir şekilde taşıyarak maksimum manevra kabiliyeti ve kontrol sağlar. Geleneksel malzeme taşıma ekipmanlarına etkili bir alternatif olan akülü çekiciler ehliyetsiz kullanılabilir; böylece operasyonel verimliliği ve üretkenliği artırır.

# Elektrikli Çekiciler Nedir?



Elektrikli (akülü) çekiciler, ağır tekerlekli yükleri taşımak için tasarlanmış bir tür malzeme taşıma ekipmanıdır.

## Nasıl Çalışırlar?

Kullanıcı lisansı gerektirmeyen kullanımı ile elektrikli çekiciler yükleri güvenli bir şekilde hareket ettirir. Hareket kabiliyeti sağlamak için iki farklı çalışma prensibi mevcuttur.

## Nasıl Güç Alırlar?

Elektrikli çekiciler %100 akü ile çalışır. İhtiyaçlarınıza bağlı olarak çeşitli seçenekler sunulur. Bakım gerektirmeyen, değiştirilebilir akü sistemlerinden; yüksek yoğunluklu ortamlar için lityum seçeneklerine kadar farklı opsiyonlar mevcuttur.

## Hangi Türleri Mevcuttur?

Yaya tarafından kullanılabilen, uzaktan kontrol edilebilen veya tamamen otonom çözümler (AGV) olarak mevcuttur.

## Yüke Nasıl Bağlanır?

Akülü çekiciler, makine ile yük arasında güvenli ve sağlam bir bağlantı sağlamak için çeşitli kaplin seçenekleri ile kullanılır.

# Elektrikli Çekicilerin Avantajları



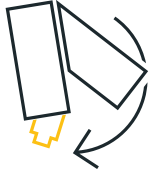
## Yüksek Güvenlik

Vinçler ve forkliftlere olan bağımlılığı azaltır ve manuel taşımayı ortadan kaldırır.



## Maksimum Verim

İşgücü verimliliğini artırır.



## Rakipsiz Kontrol

En ağır yükleri tek bir operatör ile hareket ettirir.



## Sıfır Emisyon

Sürdürülebilirliği destekler ve net karbon hedeflerine ulaşmanızı sağlar.



## Manevra Kabiliyeti

Sıkışık alanlarda bile kolayca itme, çekme ve manevra yapma yeteneği sağlar.



## Yüksek Ağırlık Kapasitesi

70.000 kg ve üzerinde yükleri taşır.



# Elektrikli Çekicilerin Kullanımı



## Görev Dağılımı

Özellikle AGV araçların kullanımı sayesinde, personeliniz katma değer sağlayan görevlere daha fazla zaman ayırır.

## Büyük Ölçekli Parça Taşıma

Şasi, gövde vb. gibi ağır ve büyük parçaların montaj hattında hareketini kolaylaştırır.

## Bitmiş Ürün Transferi

Bitmiş ürünleri üretim hattından bir sonraki alana kolayca hareket ettirir.

## Tesis İçi ve Tesisler Arası Kullanım

Dışarıda kullanıma uygun çekiciler, binalar arası yük transferi için idealdir.

## Hatlar Arası Transfer

Doğru parçaları doğru üretim hatlarına otomatik bir şekilde ulaştırır.

## Atık Yönetimi

Üretim atıklarını gerekli yerlere kolayca transfer eder.

## Gösterilen Makineler:



SmartMover



MasterTow AGV



MasterTug



PowerSteered

Ürün Yelpazesi

# SmartMover



taşıma kapasitesi  
2,000kg





# Manuel Taşımayı Ortadan Kaldıran Küçük Fakat Güçlü Elektrikli Çekiciler

SmartMover serisi ile, 2.000 kg'a kadar olan tekerlekli yükleri kolayca taşıyın. SmartMover, güvenliği artırır, manuel taşımayı ortadan kaldırır ve operasyonel verimlilik sağlar.

Total yük güvenliği sağlayan hidrolik bir kelepçenin de içlerinde bulunduğu çeşitli kaplin seçenekleri ile esneklikten faydalanın.

## SmartMover Serisi

| Makine modeli | Maksimum yük (tekerlek   ray) | Maksimum mesafe (tek şarj) | Şarj süresi (harici şarj cihazı) |
|---------------|-------------------------------|----------------------------|----------------------------------|
| SM100 TOW     | 500 kg   2,000 kg             | 15.1 km                    | 4 Saat 30 dk                     |
| LM100         | 1,000 kg   4,000 kg           | 9.3 km                     | 4 Saat 30 dk                     |
| SM100+        | 1,200 kg   4,800 kg           | 7.7 km                     | 4 Saat 30 dk                     |
| SM200+        | 2,000 kg   8,000 kg           | 4.2 km                     | 5 Saat 30 dk                     |





Ürün Yelpazesi

# MasterTug



taşıma kapasitesi  
20,000kg





# Maksimum Kontrol Sağlayan Kompakt ve Güçlü Elektrikli Çekiciler

MasterTug serisi, 20.000 kg'a kadar olan ağır tekerlekli yükleri taşırken yüksek manevra kabiliyeti sunar. Son derece kompakt makine boyutu ile ileri teknoloji bir ağırlık transfer prensibi kullanarak ağır yükleri taşımanıza yardımcı olur. Bu tasarım, MasterTug serisini sıkışık alanlarda çalışmak ve hassas hareketler gerçekleştirmek için mükemmel hale getirir.

MasterTug'ın güçlü performansı, operatörlere içeride, dışarıda ve eğimli alanlarda yükleri itme, çekme ve yönlendirme yeteneği sağlar.

## MasterTug Serisi

| Makine modeli | Maksimum yük (tekerlek   ray) | Maksimum mesafe (tek şarj) | Şarj süresi (harici şarj cihazı) |
|---------------|-------------------------------|----------------------------|----------------------------------|
| MT200         | 2,000 kg   8,000 kg           | 10.6 km                    | 3 Saat 45 dk                     |
| MT300+        | 3,000 kg   12,000 kg          | 11.7 km                    | 5 Saat                           |
| MT400+        | 4,000 kg   16,000 kg          | 12.2 km                    | 7 Saat                           |
| MT600+        | 6,000 kg   24,000 kg          | 8.4 km                     | 7 Saat                           |
| MT800+        | 8,000 kg   32,000 kg          | 11.7 km                    | 6 Saat                           |
| MT1000+       | 10,000 kg   40,000 kg         | 9.5 km                     | 6 Saat                           |
| MT1200+       | 12,000 kg   48,000 kg         | 8 km                       | 6 Saat                           |
| MT1500+       | 15,000 kg   60,000 kg         | 6.5 km                     | 9 Saat                           |
| MT2000+       | 20,000 kg   80,000 kg         | 5.1 km                     | 7 Saat                           |





Ürün Yelpazesi

# MasterTow



taşıma kapasitesi  
20,000kg



# Güvenliği Artıran Elektrikli Çekiciler

MasterTow serisi, operatör tarafından kullanılabilen, uzaktan kontrol edilebilen veya tamamen otonom çözümler (AGV) olarak mevcut güçlü, elektrikli çekme araçlarıdır.

MasterTow serisi, 20.000 kg'a kadar olan yükleri çekme konusunda idealdir. Bu seri, kendi ağırlığını kullanarak tutarlı çekiş sağlar, böylece yükleri içerde, dışarda ve eğimli alanlarda kolayca taşınabilir.

Seri, maksimum operatör görüş açısı için Uzaktan Kontrol ile birlikte veya Maksimum ROI, güvenlik ve verimlilik için Otonom (AGV) çözümleri ile mevcuttur.

## MasterTow Serisi

| Makine modeli | Maksimum yük (tekerlek   ray) | Maksimum mesafe (tek şarj) | Şarj süresi (harici şarj cihazı) |
|---------------|-------------------------------|----------------------------|----------------------------------|
| TOW200        | 2,000 kg   8,000 kg           | 16.6 km                    | 5 Saat 30 dk                     |
| TOW300        | 3,000 kg   12,000 kg          | 11.8 km                    | 5 Saat 30 dk                     |
| TOW600        | 6,000 kg   24,000 kg          | 8.5 km                     | 7 Saat 30 dk                     |
| TOW600 ES     | 6,000 kg   24,000 kg          | 8.5 km                     | 7 Saat 30 dk                     |
| TOW800 ES     | 8,000 kg   32,000 kg          | 6.5 km                     | 8 Saat 30 dk                     |
| TOW1000 ES    | 10,000 kg   40,000 kg         | 10.2 km                    | 7 Saat 30 dk                     |
| TOW1200 ES    | 12,000 kg   48,000 kg         | 8.6 km                     | 7 Saat 30 dk                     |
| TOW1500 ES    | 15,000 kg   60,000 kg         | 6.9 km                     | 7 Saat 30 dk                     |
| TOW2000 ES    | 20,000 kg   80,000 kg         | 5.9 km                     | 8 Saat 30 dk                     |





Ürün Yelpazesi

# PowerSteered



taşıma kapasitesi  
70,000kg





# Ađır y¼klerin parmak ucuyla kontrol¼

PowerSteered serisi, tek bir operat¼r¼n y¼kleri uzaktan kumanda ile hareket ettirmesine olanak tanır. Sezgisel hidrolik direksiyon, daha güvenli ve verimli operasyonlar sunarak ađır y¼klerin tařınmasını kolaylařtırır. Bu seri, her t¼rl¼ ađır y¼k tařıma zorluđuna ¼öz¼m sunan benzersiz kontrol se¼enekleriyle sunulmaktadır. Yaya kumandalı kullanım, uzaktan kumanda se¼eneđi ve full otonom AGV se¼enekleri arasından operasyonunuza en uygun yönetimi se¼ebilirsiniz.

PowerSteered serisinin sađlam tasarımı, rakipsiz ađırlık tařıma performansını garanti eder. Güvenli kaplin sistemi, y¼ke sađlam bir şekilde kenetlenmenizi sađlar ve kompakt makine boyutu ile m¼kemmел manevra kabiliyeti kazanırsınız. PowerSteered serisi elektrikli ¼ekiciler MultiLink teknolojisiyle donatılabilir ve birden fazla ¼ekici ünitesinin, tek bir operat¼r¼n kontrol¼ altında senkronize olarak ¼alıřmasını sađlayabilir. B¼ylece birden fazla makinenin ađırlık tařıma kapasiteleri birleřtirilir.

## PowerSteered Serisi

| Makine modeli | Maksimum y¼k (tekerlek   ray) | Maksimum mesafe (tek řarj) | řarj s¼resi (harici řarj cihazı) |
|---------------|-------------------------------|----------------------------|----------------------------------|
| PS800+ LH     | 8,000 kg   32,000 kg          | 11.7 km                    | 8 Saat                           |
| PS800+        | 8,000 kg   32,000 kg          | 13.5 km                    | 8 Saat 30 dk                     |
| PS1000+       | 10,000 kg   40,000 kg         | 11.1 km                    | 8 Saat 30 dk                     |
| PS1200+       | 12,000 kg   48,000 kg         | 9.4 km                     | 8 Saat 30 dk                     |
| PS1500+       | 15,000 kg   60,000 kg         | 7.7 km                     | 8 Saat 30 dk                     |
| PS2000+       | 20,000 kg   80,000 kg         | 5.9 km                     | 8 Saat 30 dk                     |
| PS2500+       | 25,000 kg   100,000 kg        | 4.8 km                     | 8 Saat 30 dk                     |
| PS3000+       | 30,000 kg   120,000 kg        | 4 km                       | 6 Saat                           |
| PS7000+       | 70,000 kg   280,000 kg        | 5 km                       | 8 Saat                           |



Ürün Yelpazesi

# AllTerrain



taşıma kapasitesi  
5,000kg





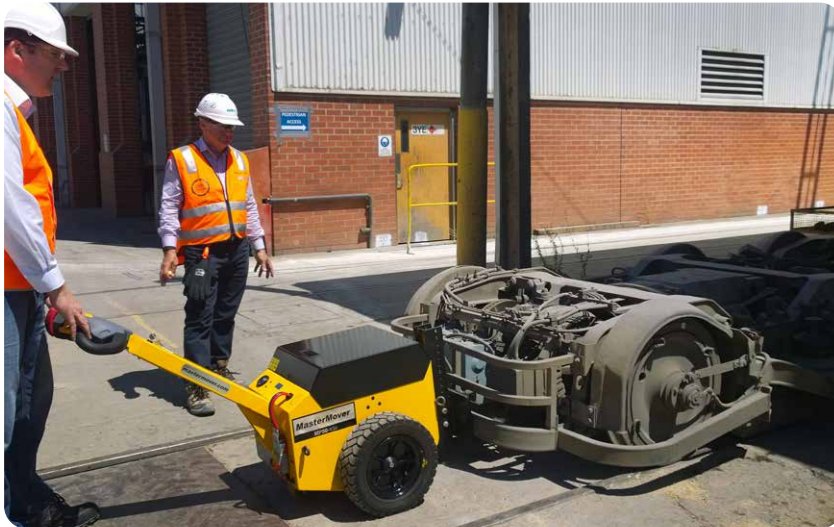
# En Zorlu Ortamlarda Güçlü Performans

AllTerrain serisi, 5.000 kg'a kadar olan ağır tekerlekli yüklerin güvenli taşınmasını sağlar. Bu seri, sezgisel bir tasarıma sahiptir ve tek bir operatörün minimum fiziksel çaba ile yükleri itme ve çekmesini sağlar. Dayanıklılık ve performansa odaklanan bir tasarıma sahip olan AllTerrain serisi, en zorlu zeminlerde ve eğimlerde çalışabilir.

Görüş açısını artırmak ve ağır yükleri itip çekmeyi kolaylaştırmak için opsiyonel uzaktan kumanda sistemi mevcuttur.

## AllTerrain Serisi

| Makine modeli | Maksimum yük (tekerlekli ray) | Maksimum mesafe (tek şarj) | Şarj süresi (harici şarj cihazı) |
|---------------|-------------------------------|----------------------------|----------------------------------|
| ATT400+       | 5,000 kg   40,000 kg          | 12.1 km                    | 8 Saat 15 dk                     |
| ATP400        | 5,000 kg   80,000 kg          | 12.1 km                    | 8 Saat 15 dk                     |
| MP400         | 5,000 kg   80,000 kg          | 13.4 km                    | 7 Saat 30 dk                     |



Ürün Yelpazesi

# Trailer Moving System



taşıma kapasitesi  
20,000kg





# Güvenli ve Verimli Treyler Taşıma

Trailer Moving System, 20.000 kg'a kadar olan yüksüz treylerleri taşımak üzere özel olarak tasarlanmıştır. Tonlarca ağırlıktaki römork ve treylerleri taşımaya sağlayan bu seri, ağır römorkları içerde, dışarda ve eğimli alanlarda kolayca hareket ettirir. Tamamen elektrikli olan ve lisans/ ehliyet gerektirmeyen Trailer Moving System, lojistik firmaları ve treyler üreticileri için ağır yük taşımaya oldukça verimli bir hale getirir.

Universal bir kingpin bağlantısına sahip Trailer Moving System, her türlü treyler tipine güvenli bir şekilde bağlanır.

## Trailer Moving System Serisi

| Makine modeli | Maksimum yük (tekerlek   ray) | Maksimum mesafe (tek şarj) | Şarj süresi (harici şarj cihazı) |
|---------------|-------------------------------|----------------------------|----------------------------------|
| TMS1100+      | 11,000 kg   44,000 kg         | 8.4 km                     | 6 Saat                           |
| TMS2000+      | 20,000 kg   80,000 kg         | 6.3 km                     | 6 Saat                           |



Ürün Yelpazesi

# MasterHandler



taşıma kapasitesi  
4,000kg





# Döner Tekerlekli Yükler için Kolay Manevra Kabiliyeti

MasterHandler serisi, tüm döner tekerlekli yükleri kontrollü bir şekilde hareket ettirmek üzere tasarlanmıştır ve maksimum 4.000 kg'a kadar yükleri güvenli bir şekilde taşımaya sağlar.

Maksimum kontrol sağlamak için merkezi bir şekilde tasarlanan MasterHandler, operatörlere genellikle kontrolsüz bir şekilde taşınması zor olan ağır yükleri kolayca yönlendirme ve konumlandırma imkanı sunar.

Kontrollü sabit bir nokta sağlamak için ayarlanabilir destek ayaklarına sahip olan MasterHandler, tüm döner tekerlekli yüklerin taşınması için ideal bir çözümdür.

## MasterHandler Serisi

| Makine modeli | Maksimum yük (tekerlek   ray) | Maksimum mesafe (tek şarj) | Şarj süresi (harici şarj cihazı) |
|---------------|-------------------------------|----------------------------|----------------------------------|
| MH400+        | 4,000 kg   16,000 kg          | 9.2 km                     | 5 Saat 30 dk                     |





Ürün Yelpazesi

# Paslanmaz Çelik



taşıma kapasitesi  
15,000kg



# Maksimum Güvenlik İçin Kompakt Paslanmaz Çelik Çözümleri

Yumuşak çelik serilerimizle aynı düzeyde performans sunan Paslanmaz Çelik elektrikli çekici serisi, steril ortamlara sorunsuz bir şekilde entegre olma avantajına sahiptir. İster biyofarmasötik temiz odalar ister gıda üretim tesisleri olsun, paslanmaz çelik elektrikli çekicilerimiz manuel taşımayı ortadan kaldırır ve tesisinizin güvenliğinden ödün vermeden operasyonel verimliliği artırır.

Paslanmaz Çelik elektrikli çekiciler yüksek kaliteli 316 paslanmaz çelikten yapılmış olup, IP55'e kadar olan IP derecelerine sahiptir. Tesisinizin gerekliliklerini karşılayarak manuel taşımayı ortadan kaldırmanıza ve verimi artırmanıza yardımcı olur. 15.000 kg'a kadar taşıma kapasitesine sahip makinelerle güçlü performans sunar.



## Paslanmaz Çelik Serisi



| Makine modeli | Maksimum yük (tekerlek   ray) | Maksimum mesafe (tek şarj) | Şarj süresi (harici şarj cihazı) |
|---------------|-------------------------------|----------------------------|----------------------------------|
| SM100+ SS     | 1,200 kg   4,800 kg           | 7.7 km                     | 4 Saat 30 dk                     |
| SM200+ SS     | 2,000 kg   8,000 kg           | 5.3 km                     | 7 Saat                           |
| TOW200 SS     | 2,000 kg   8,000 kg           | 16.6 km                    | 5 Saat 30 dk                     |
| TOW300 SS     | 3,000 kg   12,000 kg          | 11.8 km                    | 5 Saat 30 dk                     |
| MH400+ SS     | 4,000 kg   16,000 kg          | 9.2 km                     | 5 Saat 30 dk                     |
| MT5/400+ SS   | 4,000 kg   16,000 kg          | 12.4 km                    | 8 Saat 15 dk                     |
| MT20/800+ SS  | 8,000 kg   32,000 kg          | 11.7 km                    | 6 Saat                           |
| MT20/960+ SS  | 10,000 kg   40,000 kg         | 9.5 km                     | 6 Saat                           |
| MT20/1200+ SS | 12,000 kg   48,000 kg         | 8 km                       | 6 Saat                           |
| MT20/1500+ SS | 15,000 kg   60,000 kg         | 6.5 km                     | 6 Saat                           |





Ürün Yelpazesi

# Otomatik Yönlendirmeli Araçlar (AGV)



# Otonom Yük Taşıma Çözümleri

Otomatik Güdümlü Araçlar, endüstriyel üretimde operasyonel verimliliği artırmak açısından dönüştürücüdür. Üst sınıf navigasyon ve güvenlik teknolojilerin içeren AGV'ler, insan çabasına gerek kalmadan her türlü yük ve malzemeyi gereken yerlere taşır.

Ayrıca AGV'ler, personelinizi manuel taşımanın getirebileceği risklerden korurken, daha değerli ve önemli görevlere zaman ayırmalarına olanak sağlar.



## AGV Serimiz



**MasterHandler AGV**

Yük kapasitesi: 6.000 kg'a kadar

Tür: Elektrikli AGV çekici



**Düz Platform AGV**

Yük kapasitesi: 10.000 kg ve üstü

Tür: Platform AGV çekici



**MasterTow AGV**

Yük kapasitesi: 20.000 kg'a kadar

Tür: Elektrikli AGV çekici



**PowerSteered AGV**

Yük kapasitesi: 70.000 kg

Tür: Ağır İş Tipi AGV



**Özel Çözümler**

Yük kapasitesi: Özelleştirilebilir

Tür: Özelleştirilebilir



# AGV Teknolojisinin Faydaları



## Maksimum güvenlik

AGV, yol üzerindeki tehlikeleri algılayarak uygun önlemleri alır.



## Sıfır insan hatası

Makinedeki sensörler herhangi bir risk durumunda işlemi durdurarak insan hatasını minimuma indirir.



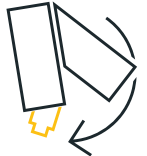
## 7/24 çalışma

Yedek akü ve farklı şarj seçenekleri ile AGV'ler, kesintisiz çalışabilir.



## Artan verimlilik

Manuel operasyonlardan çok daha hızlı hareket sağlar.



## Hassas hareket

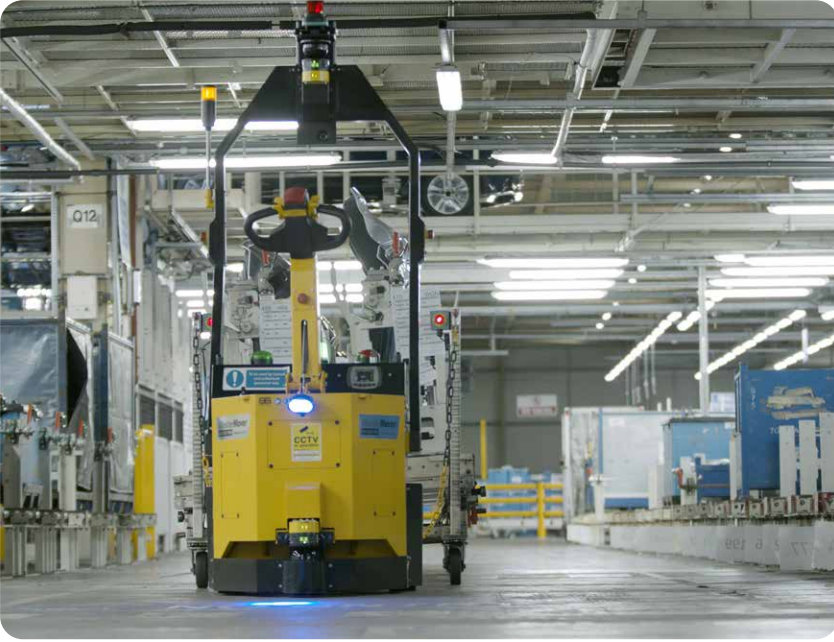
AGV'ler üretim ortamları için kritik olan tekrarlanan ve hassas hareketi garanti eder.



## İş gücü planlaması

Ağır manuel işleri üstlenerek personelin, daha yüksek değerli görevlere zaman harcamasını sağlar ve ROI'yi artırır.





Vaka Çalışması

## AGV, Toyota Motor Manufacturing için verimliliği artırıyor

### AGV'den Önce

- Binek çekicili bir operatör reçine arka kapıları sürekli ileri - geri taşıyor.
- Yalın üretime uygun olmayan, katma değer sağlamayan görev paylaşımları yapıyor.
- Kaynak israfı mevcut.

### AGV'den Sonra

- TOW300 AGV ile tüm süreç otonom bir hale getirildi.
- 7/24 çalışma ve diğer üretim sistemleriyle entegrasyon sağlandı.
- İnsan kaynağının verimli kullanımı sağlandı.



Endüstriler

# Havacılık





# Yüksek Değerli Yüklerin Hassas Bir Şekilde Hareket Ettirilmesi

Küresel havacılık üreticileri ve MRO sağlayıcıları, değerli ve ağır yüklerinin hareketinde tam kontrol sağlamak için MasterMover elektrikli çekicileri tercih etmektedir.

Akülü çekicilerimiz, Aero yapıların üretiminden, uçak motorlarının bakımına ve savunma sanayinde hassas yüklerin taşınmasına kadar her türlü operasyonda tam kontrol ve manevra kabiliyetini maksimize eder.

## Taşıdığımız Yükler:

- Aero yapılar ve kompozitler
- Uçak bakım platform ve sahaları
- Uçak motorları
- Ekipman ve takım tezgahları

## Havacılık Endüstrisi İçin Faydalar



Artan işyeri güvenliği



Hassas ve güvenli yük hareketi



Yüksek verimlilik



Maksimum kontrol





Endüstriler

# Otomotiv ve Ağır Sanayi





# Artan Verimlilik İçin Süreçleri Hızlandırma

Otomotiv ve ağır sanayi üreticileri, üretim verimliliğini ve atölye tabanlı esnekliği artırmak için MasterMover elektrikli çekicileri tercih etmektedir.

Akülü çekiciler, parça hareketleri veya ağır alt montajların transferi gibi birçok operasyonda üretim verimliliğini maksimize eder ve darboğazları azaltır.

## Taşıdığımız Yükler:

- Beyaz gövdeler
- Güç aktarma organları
- Alt montajlar
- Pres aletleri ve kalıplar

## Otomotiv ve Ağır Sanayi Sektörleri İçin Avantajlar



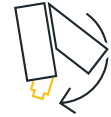
Artan işyeri güvenliği



Zamanında biten operasyonlar



Artan verimlilik



Maksimum kontrol



Endüstriler

# Enerji ve Petrokimya





# Enerjinin Geleceği İçin Ölçeklenebilir Çözümler



Enerji endüstrisindeki malzeme taşıma ekipmanları, en zorlu ortamlarda çalışabilme yeteneğine sahip olmalıdır. Elektrikli çekiciler, kazalara karşı riski azaltır ve tehlikeli ortamlarda bile maksimum manevra kabiliyeti sağlar.

Rüzgar, petrol ve nükleer enerji dahil olmak üzere enerji endüstrisinde güvenli ve kontrollü hareket sağlar.

## Taşıdığımız Yükler:

- Ekipman ve hammadde
- Rüzgar türbini kanatları
- Rulmanlar ve takımlar
- Borular ve pompalar

## Enerji Endüstrisi İçin Faydalar



Maksimum kontrol



Geliştirilmiş güvenlik



Esnek operasyonlar



Sıfır emisyon





Endüstriler

# Tesis ve Atık Yönetimi





# Tesis Yönetiminde Personel Güvenliğini Artırma

Elektrikli çekiciler, tesis yönetiminde manuel taşımayı ortadan kaldırarak işyeri güvenliğini ve üretkenliği artırır.

Atık bidonları, rulo kafesler ve alt arabalar gibi tekerlekli yükleri güvenli bir şekilde taşımaya yanı sıra personelin manuel taşımadan kaynaklanan yaralanma riskini azaltır.

## Taşıdığımız Yükler:

- Rulo kafesler
- Atık bidonları
- Yiyecek konteynerleri
- Çamaşır arabaları

## Tesis Yönetimi İçin Faydalar



Azalan manuel taşıma



Geliştirilmiş güvenlik



Yüksek üretkenlik



Personel motivasyonunda artış



Endüstriler

# Gıda ve İçecek





# Gıda Endüstrisinde Manuel Taşımayı Ortadan Kaldırma



Fabrika yöneticilerinin temel amaçlarından biri de operasyonlarını daha verimli ve güvenli hale getirmektir.

Gıda ve içecek üreticileri, üretim akışını yönetmek, manuel taşımayı ortadan kaldırarak verimliliği maksimize etmek ve yaralanma riskini azaltmak için akülü çekicileri tercih etmektedir.

## Taşıdığımız Yükler:

- Üretim ekipmanları
- Karıştırma kazan ve tankları
- Makineler
- Fırınlr

## Gıda Üretimi İçin Faydalar



Minimum  
manuel taşıma



Geliştirilmiş  
güvenlik



Artan  
üretkenlik



Hijyen standartlarına  
uygun operasyonlar





Endüstriler

# Endüstriyel Üretim





# Üretimde Güvenliği ve Verimliliği Artırma

Elektrikli çekiciler, dünya genelinde endüstriyel üreticilere, iş duraklamalarını azaltmalarına, güvenliği artırmalarına ve operasyonel verimlilik ile esnekliği artırmalarına yardımcı oluyor.

Cam üretiminde manuel taşımının ortadan kaldırılmasından, demiryolu bakımındaki teslim sürelerinin azaltılmasına kadar farklı alanlarda elektrikli çekiciler, güvenliği ve verimliliği artırmak için güvenilir bir çözümdür.

## Taşıdığımız yükler:

- Kalıplar
- Laminasyon arabaları
- Hammaddeler
- Fırın arabaları
- Taşıma platformları

## Endüstriyel Üretim İçin Faydalar



Artan güvenlik



Maksimum verim



Hassas hareketler



Maksimum manevra kabiliyeti



Endüstriler

# Perakende, Lojistik ve Depolama





# Tedarikten Teslimata Verimliliği Optimize Etme

Malzeme taşıma süreçlerini optimize etmek, birçok perakende, lojistik ve depo şirketinin odak noktasıdır.

Elektrikli çekiciler, artan talep ve iş gücü eksikliği ile uğraşırken güvenliği artırmak ve operasyonel verimliliği maksimize etmenin en ideal yoludur.

## Taşıdığımız yükler:

- Yük kafesleri
- Vagon sistemleri
- Alt arabalar

## Endüstriyel Üretim İçin Faydalar



Minimum  
manuel taşıma



Artan  
verim



İş kazalarında  
azalma



Yüksek  
üretkenlik



Endüstriler

# Farmasötik Üretim





# Hassas Ekipmanların Güvenli ve Kontrollü Hareketi



Paslanmaz çelik elektrikli çekiciler, ağır, yüksek değerli temiz oda ekipmanını güvenli bir şekilde hareket ettirir, manuel taşımayı ortadan kaldırır ve üretim verimliliğini maksimize eder.

Akülü çekiciler, verimliliği en üst düzeye çıkarmaya ve değişim sürelerini hızlandırmaya yardımcı olur.

## Taşıdığımız Yükler:

- Kromatografi sütunları
- Karıştırıcı ve kazanlar
- Taşıma arabaları
- Tanklar ve reaktörler

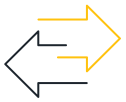
## Faydalar



Artan  
güvenlik



Zaman  
yönetimi



Üretim  
esnekliği



Temiz odaya uygun  
operasyonlar



# Akülü Çekicilerimizi İzleyin..

Elektrikli çekici çözümlerimizin işletmenize nasıl fayda sağlayabileceğini görmek ve keşfetmek istiyorsanız, bize..

- Saha ziyareti
- MasterMover sahasında bir demo
- Teknik uygulama değerlendirme hizmeti

..gibi konular hakkında ulaşabilirsiniz.

**Ekibimizle bugün iletişime geçin.**

**[mastermover.com.tr](http://mastermover.com.tr)**





# Volkswagen İçin Güvenli Operasyon

## MasterMover'dan Önce

- Beyaz gövdelerin manuel hareketleri, yaralanma riskini artırıyordu.
- Personel, kısıtlı zamanını manuel yük taşıma işleriyle harcıyordu.
- Yükleri sıkışık alanlarda hareket ettirmek zorlayıcı oluyordu.

## MasterMover'dan Sonra

- MT400+ model çekicimiz ile manuel taşıma minimuma indirildi.
- Verim ve işgücü üretkenliği artırıldı.
- Yüklerin sıkışık tesis alanında hareketi kolaylaştırıldı.



## Referanslar

"Tüm ürünler gösterildiği gibi performans sunmakta ve ağır yüklerimizi kolayca taşımaktadır. MasterMover cihazları kullanmak oldukça kolay ve verimli."

**Parker Maccianti,**  
Mekanik Mühendis, Bell-Everman

"Akülü çekiciler, operasyonlarımızı dönüştürmemize olanak tanıdı, atölyeyi daha verimli ve güvenli bir ortam haline getirdi."

**Steve Griffiths**  
Depo ve Üretim Müdürü, Select Plant Hire

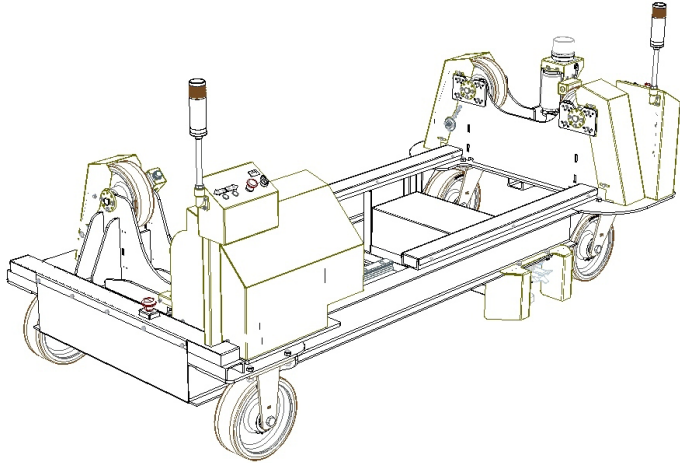
"MasterMover elektrikli çekicileri kullanmaya başladığımızdan beri ekipmanları ve ağır yükleri taşıma operasyonlarımız oldukça verimli hale geldi."

**Akiva Brunner**  
Üretim Müdürü, BRNS Group

# Özel Çözümler

## Anahtar teslim sistemler veya küçük değişiklikler için özel çözümler

Yükünüze bağlanmak için özel bir kaplin, elektrikli çekicinizi zorlu bir ortamda çalışacak şekilde modifiye etmek veya uygulamanız için tamamen yeni bir çözüm tasarlamak gibi konularda Dizayn Mühendisliği ekibimiz yanınızdadır.



## Özel projeler konusunda oldukça farklı tecrübelerle sahibiz

### Mühendislik Hizmeti

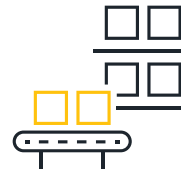
Kurum içi Mühendislik ekibimiz teknik değerlendirme, danışma ve üretim gibi her türlü ihtiyacınızda destek sunmak için hazırdır.



## Küresel Destek

Size yardımcı olmak için buradayız.

Ekibimiz, sürecin başından sonuna kadar teknik bilgi ve hizmetlerini sunmak için yanınızdadır.



## Aşamalı Tasarım

### Proje Yönetimi

4 aşamalı bir süreç ile her adımda birlikte çalışarak ihtiyaçlarınızın anlaşılmasını ve karşılanmasını sağlıyoruz.





# İnovasyon Geleneği

Yük taşıma ekipmanları konusunda öncü olarak, inovasyona olan inancımız ve yatırımımız ile bu endüstriyi ileri taşımaya devam ediyoruz.

## Otomatik Yönlendirmeli Araçlar (AGV)

AGV çekicilerimizle, güvenli yük taşımının yanı sıra tamamen otonom çalışma avantajından faydalanın.

## MultiLink Teknolojisi

MultiLink teknolojisi, birden fazla PowerSteered çekici ünitesinin tek bir operatörün kontrolü altında senkronize bir şekilde çalışmasına olanak tanır.

## Rakipsiz Yük Kapasitesi

Yük kapasitesi konusunda liderliğimizi sürdürüyoruz. 70.000 kg'a kadar yük taşıyabilen çözümlerimizle güvendesiniz.

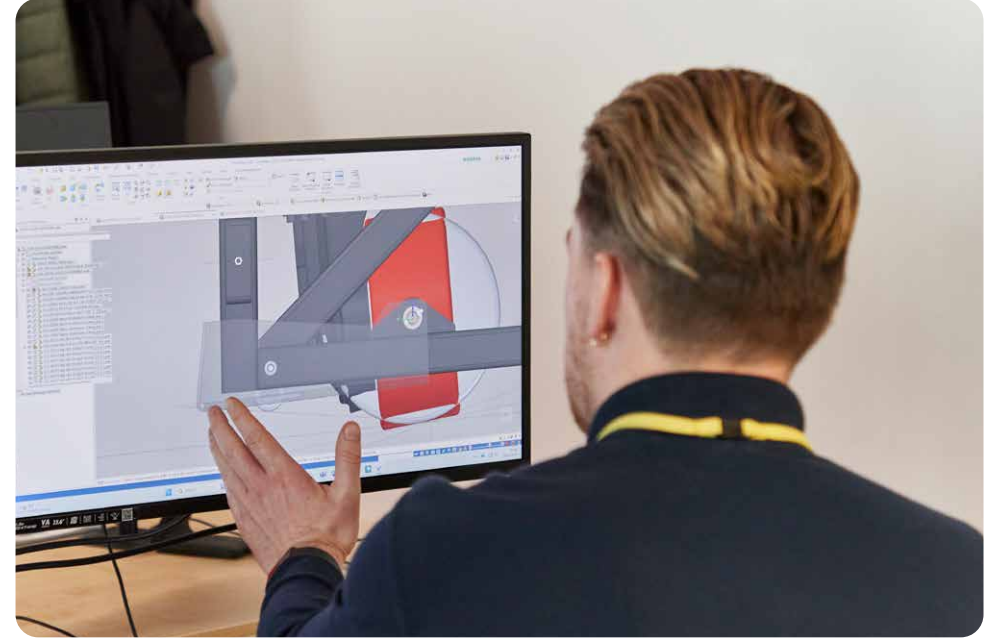
# Servis ve Destek

## Küresel teknik destek

MasterMover'ın küresel bir teknik destek ekibi ve hizmet ortağı ağı bulunmaktadır. Teknik Destek ekibimiz, sorularınız, arızalar, onaylı parçalar, garanti ve bakım konularında hızlı bir şekilde destek sağlamak üzere hazır bulunmaktadır.

## Onaylı Parçalar

Kalite güvencesi için üretici onaylı parçalara kolay erişiminizi sağlıyoruz. Orijinal MasterMover parçalarını kullanarak, uyumluluktan ve üstün kaliteden yararlanarak çekicinizin ömrünü ve performansını arttırabilirsiniz.





MasterMover Hakkında

Ürünleri, ekipmanları  
ve malzemeleri  
hareket ettirmeyi  
kolaylaştırıyoruz.

MasterMover çekici çözümleri  
dünya genelindeki üretim  
tesislerinde güvenliği ve  
operasyonel verimliliği artırır.



**MasterMover®**



mastermover.com

Performans  
Garantili.  
Mühendislik  
İnovasyonu.

**MasterMover®**

[mastermover.com](https://mastermover.com)